

A 病棟

(循環器内科・心臓血管外科・脳神経外科：一般急性期病棟)

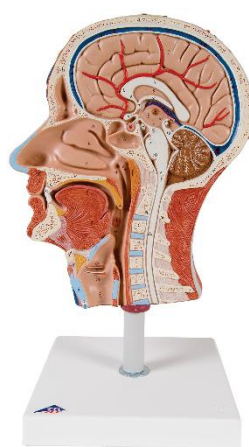
病棟の特徴

当病棟は、心臓血管疾患（循環器内科・心臓血管外科）と脳神経外科の急性期治療を担う病棟です。

20～30代の若手スタッフが中心となり、活気とエネルギーに満ちた雰囲気が特徴です。

HCUや回復期病棟との連携を密にし、医師、薬剤師、リハビリスタッフなど多職種と連携して介入を行っています。入退院が多い急性期病棟ですが、患者さん一人ひとりの状態を迅速に把握し、質の高い医療と看護をスピード感をもって提供できる体制を整えています。

高度な専門分野で、看護を深めたいあなたを、日々の実践で確かな成長へとつなげます。



看護体制

チームナースングを基盤とし、患者さんの重症度・緊急度に応じた安全で的確なケアを提供しています。

医師をはじめとする多職種と密接なコミュニケーションを取りながら、患者さんが安心して治療に専念できる療養環境づくりを大切にしています。チームワークを最重視しており、緊急時だけでなく日常のケアにおいても、互いの専門性を尊重し、協力し合える強固な関係性が根付いています。経験の有無にかかわらず、困った時にすぐに相談できる安心感がA病棟の最大の強みです。

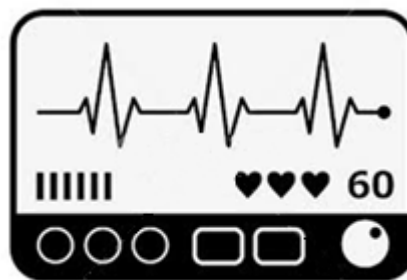


教育体制

循環器・心臓血管外科・脳神経外科といった高度な専門知識・技術が求められますが、経験の浅いスタッフも着実に成長できる段階的な教育体制を整備しています。

院内研修や実践的なシミュレーション研修を積極的に導入し、特に急変対応スキルや循環器分野の深い知識習得に注力しています。日常の勉強会やカンファレンスを通じて、専門性の高い看護実践力を高めます。

新人看護師はもちろん、中途採用者への OJT や精神的なフォローもスタッフ全員で取り組み、あなたの成長意欲と一緒に育てていける環境があります。



取り組み

HCU と連携した実践的な急変時シミュレーションや、多職種連携カンファレンスを定期的を実施し、常に最先端の質の高い医療と看護を提供できるよう努めています。また、患者さんの早期社会復帰・生活の質の向上を目指し、退院支援にも注力。多職種と協働しながら、入院時からシームレスな患者支援を展開しています。

アピールポイント

- 若手スタッフが牽引する、明るく前向きで活気あふれる職場です
- 医師・看護師・多職種が「患者さんのために」という共通認識を持ち、強固なチーム連携で治療を支えています
- 実践に即したシミュレーションや専門性の高い研修で、急性期看護のスペシャリストを目指せます
- お互いに協力し合い、助け合うチームワークを大切に、新人や中途入職の方も安心して働ける環境を実践しています

「専門性を高めたい」「活気ある職場で働きたい」—

A 病棟は、あなたの情熱を確かな成長へとつなげる環境となっています。